

Ensolution erbjuder ett komplett systemstöd som hjälper er organisation i arbetet med att ta fram och underhålla ert ledningssystem för systematiskt kvalitetsarbete.

Ledningssystem
för **systematiskt**
kvalitetsarbete

IT-stöd för **SOSFS** 2011:9

Ensolution.

Ledningssystem för **systematiskt** kvalitetsarbete

Bakgrund

Den 1 januari 2012 trädde Socialstyrelsens nya föreskrifter och allmänna råd (SOSFS 2011:9) om ledningssystem för systematiskt kvalitetsarbete i kraft. Ensolution erbjuder ett komplett systemstöd för de som arbetar med eller ska påbörja arbetet med att implementera ett ledningssystem.

Ledningssystemets syfte

- » Vårdgivaren eller den som bedriver socialtjänst eller verksamhet enligt LSS ska ansvara för att det finns ett ledningssystem för verksamheten.
- » I ledningssystemet ska det anges hur uppgifter som ingår i det systematiska och fortlöpande arbetet med att säkra kvaliteten är fördelade i verksamheten.
- » Ledningssystemets syfte är att det ska användas för att planera, leda, kontrollera, följa upp, utvärdera och förbättra verksamheten.

Ledningssystemets omfattning

- » Ledningssystemet ska anpassas till verksamhetens inriktning och omfattning.
- » De processer och rutiner som behövs för att säkra verksamhetens kvalitet ska identifieras, beskrivas och fastställas.
- » Det ska av processerna och rutinerna framgå hur samverkan ska bedrivas i den egna verksamheten och säkerställas att samverkan möjliggörs med andra verksamheter inom socialtjänsten eller verksamheter enligt LSS och med vårdgivare, myndigheter, föreningar och andra organisationer.
- » Det ska varje år upprättas en patientsäkerhetsberättelse och dessutom bör en sammanhållen kvalitetsberättelse upprättas.

Ledningssystemets uppbyggnad

- » Beskriva processer i verksamheten som behövs för att säkra verksamhetens kvalitet.
- » Beskriva aktiviteter som ingår i processerna och deras inbördes ordning.
- » Upprätta de rutiner som behövs för att säkra kvaliteten. Dessa ska dels beskriva ett bestämt tillvägagångssätt för hur en aktivitet ska utföras, dels ange hur ansvaret för utförandet är fördelat.

Uppföljning av verksamhetens processer och rutiner

- » **Egenkontroll.** Regelbunden uppföljning med den frekvens och i den omfattning som krävs för att säkra kvaliteten.
- » **Risikanalys.** Fortlöpande bedöma om det finns risk för att händelser skulle kunna inträffa som kan medföra brister i kvaliteten. Uppskatta sannolikheten och bedöma vilka negativa konsekvenser som kan bli följden av händelsen.
- » **Klagomål och anmälningar.** Anmälningar enligt Lex Sarah och Lex Maria samt andra klagomål och synpunkter tas emot och utreds. De sammanställs för att mönster som indikerar brister ska kunna identifieras.

Ensolutions erbjudande

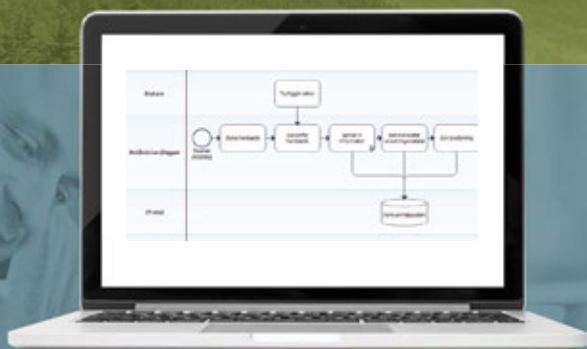
Vi erbjuder en helhetslösning i form av ett beprövat och effektivt IT-stöd. En viktig fördel med att använda ett IT-stöd är möjligheten till att skapa en grund för ett kontinuerligt förbättringsarbete. Det finns många exempel där det nedlagda arbetet inte följs upp och vidareutvecklas. Att kombinera en genomtänkt metod med ett kraftfullt IT-stöd är en viktig framgångsfaktor.

IT-stöd

Systemet innehåller alla delar som omfattas av SOSFS 2011:9. Genom att välja vår lösning kommer ni igång snabbt då vi redan fyllt på med standardprocesser, aktiviteter och information. Mallar för egenkontroll, sammanställning och uppföljning av avvikelser ingår.

Erfarenhet

Tack vare vår mångåriga erfarenhet kan vi ge er organisation en snabbstart i arbetet med ledningssystemet. Vi kan hjälpa er med metod och teknik för att skapa en framgångsrik och hållbar lösning.



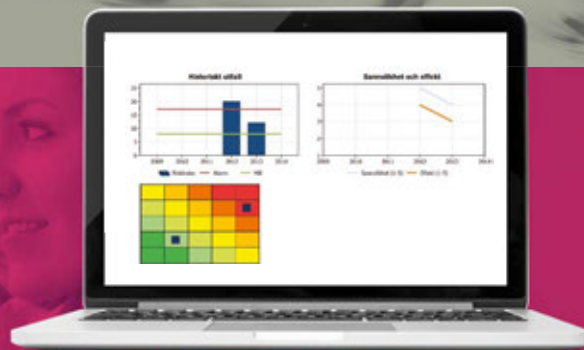
- Snabb och effektiv processkartläggning
- Kommer med färdiga processer och mallar
- Visar roller och ansvar
- Beskrivningar av aktiviteter och flöden
- Länkning av lagar, dokument och rutiner



- Uppföljning av avvikelser, anmälningar, klagomål och synpunkter
- Visar mönster och trender
- Diagram och indikatorer visar utfall och historik
- Nedbrytning i verksamhetsstråd



- Arbetar vi enligt våra processer?
- Hur ligger vi till i förhållande till andra?
- Sammanställning och analys
- Visa resultat, kostnadsmått, Koladamått etc.



- Hantera era risker på ett enkelt sätt
- Bedöm sannolikhet, påverkan och konsekvens
- Värmekartor och dynamiska vyer



Information

Vill du veta mer om vårt erbjudande, och hur vi arbetar?

Kontakta **Andreas Johansson** på **0709-90 00 30**
eller e-post: andreas.johansson@ensolution.se

Stockholm

Blasieholmsgatan 2 A
111 48 Stockholm

Göteborg

Sankt Eriksgatan 3
411 05 Göteborg

Halmstad

Storgatan 31
302 43 Halmstad

Ensolution.

© Ensolution AB, Tel 08-640 70 00 www.ensolution.se